

カラダの声を聞いてみよう!

手軽に検診

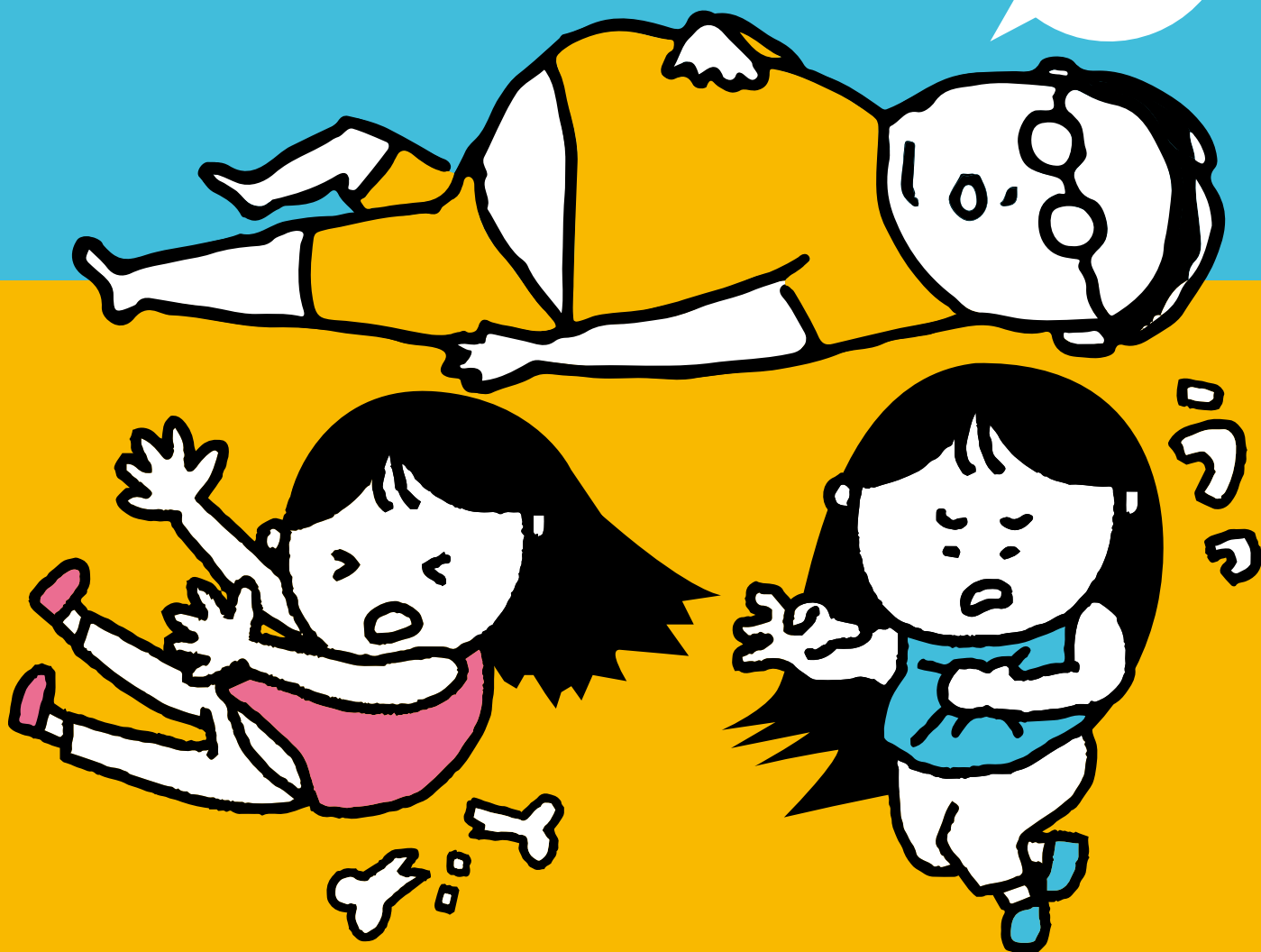
東戸塚記念病院

骨ドック(骨密度測定)

動脈硬化検査(カルシウムスコア)

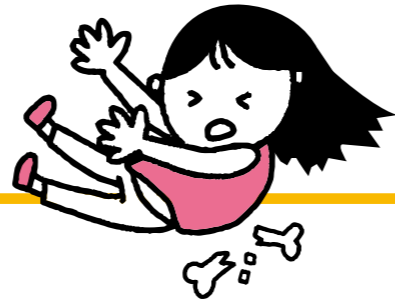
内臓脂肪測定

ご自由
にお取
り
ください



プチドックで健康寿命をUP!

こつ 骨ドック (骨密度測定)



骨密度とは？

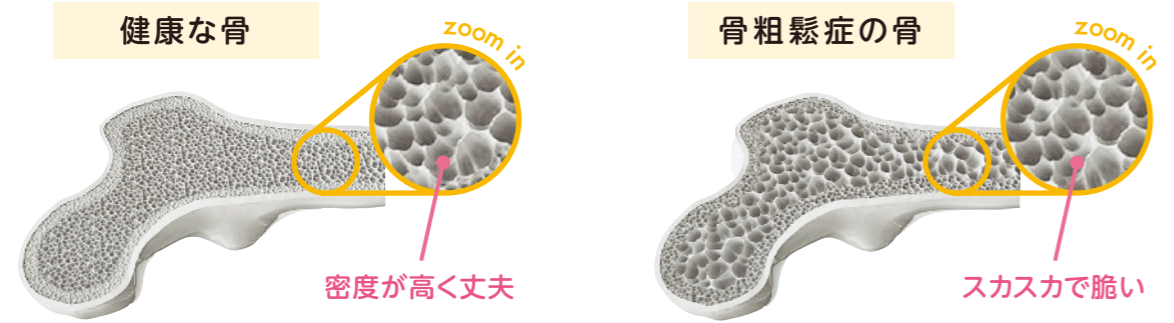
骨の中にあるミネラル(カルシウム等)がどの程度含まれているかを表すものです。骨量が最も多い20~40歳前半の健康的な女性の平均値と比べ、自分が何%であるかを測定します。

骨の強さ、若さを数値化したものです。



骨粗鬆症とは？

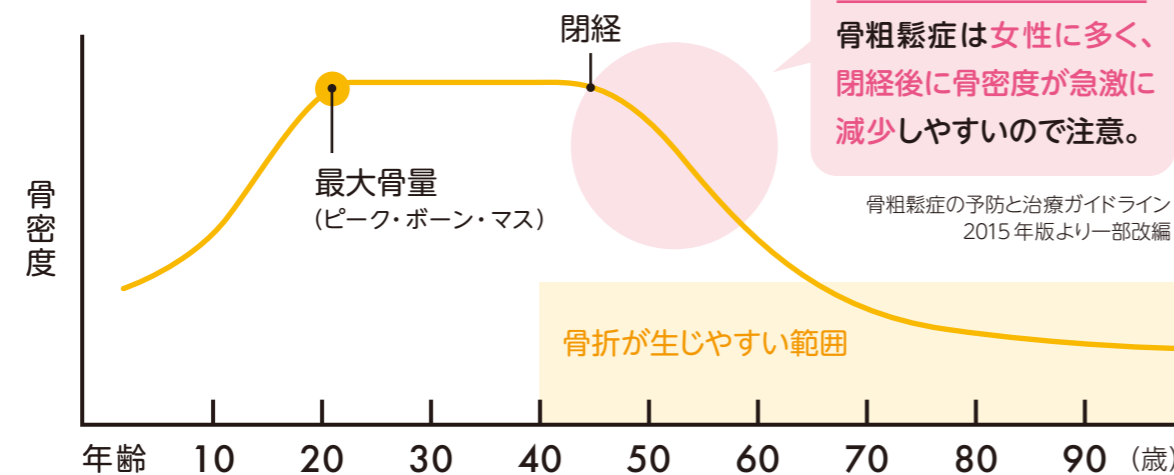
骨の強度が低下して、骨折しやすくなる骨の病気です。骨粗鬆症により骨がもろくなると、転倒して手や尻もちをついたり、重い荷物を持ち上げたり、くしゃみなどのわずかな衝撃でも骨折してしまうことがあります。



骨粗鬆症の原因

ダイエットによる栄養不足、喫煙や過度の飲酒、運動不足などが、骨密度に影響しています。

図：女性の骨密度の変化



🔍 検査内容	腰椎・股関節撮影(DEXA法)
🕒 検査時間	5分ほど
📅 検査日時	平日 9:00~16:00 土曜 9:00~12:00
💰 検査費用	初回 500円(税込) 2回目以降 3,000円(税込)

症状を CHECK!

チェックして、1つでも当てはまれば骨粗鬆症の可能性ががあります。骨密度検査をおすすめします。

- 以前より身長が低くなった。
- 背中や腰が曲がってきた。
- 背中や腰に痛みを感じる。



よくある質問 Q&A

- Q ペースメーカーが入っていても、検査できますか?
- A 骨密度検査は問題なくできます。腰椎や股関節に体内金属がある場合は、放射線科スタッフにお知らせください。例) 腰椎固定や人工股関節など
- Q 痛みはありますか?
- A 寝ているだけで終わる検査なので、痛みはありません。
- Q 以前、骨密度を測定したことがあるのですか、検査できますか?
- A 当院での骨ドック(骨密度測定・DEXA法)が初回であれば検査可能です。しかし、骨粗鬆症と診断され、治療中や治療をしたことがある方はお断りしています。2回目以降は3,000円で検査可能です。

ない そろ し ぼう そく てい 内臓脂肪測定



内臓脂肪CT検査とは？

CT装置を用いて、おへその位置の内臓脂肪および皮下脂肪面積を測定する検査です。それによって内臓脂肪型肥満や、皮下脂肪型肥満の有無を判定することができます。

メタボリックシンドロームとは？

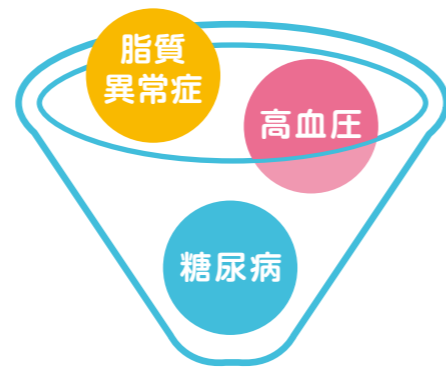
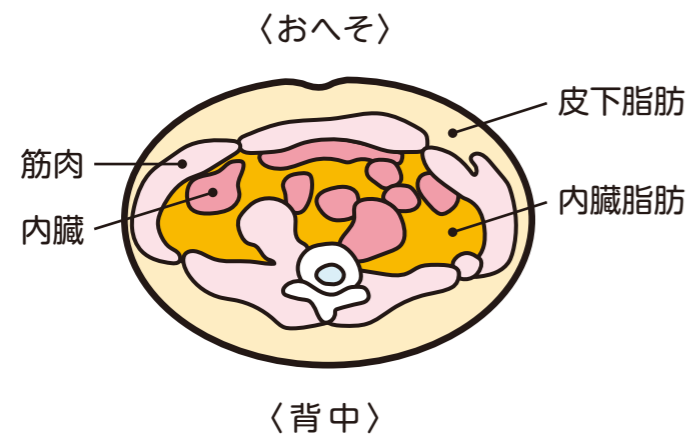
内臓の周囲に脂肪が蓄積する内臓脂肪型の肥満をもった人が、脂質異常症、高血圧、糖尿病といった動脈硬化性危険因子を2つ以上、あわせもった状態のことです。

メタボリックシンドロームの診断基準

内臓脂肪面積 **100 cm²** 以上



脂質異常症・高血圧・糖尿病の
いずれか **2** つ以上



メタボリックシンドロームになると？

動脈硬化が進み、心筋梗塞、狭心症、脳卒中、脳梗塞など、命にかかわる病気を引き起こす恐れがあります。

糖尿病を発症するリスク 約 **7~9** 倍

心筋梗塞や脳卒中を発症するリスク 約 **3** 倍



検査内容 内臓脂肪CT検査

検査時間 5分ほど

検査日時

| 平日 | 9:00 ~ 16:00
| 土曜 | 9:00 ~ 12:00

検査費用

初回 **1,000** 円 (税込) 通常5,250円 (3割負担の方)
2回目以降 **5,000** 円 (税込)

よくある質問 Q&A

Q 着替えは必要ですか？

A おへその周囲を撮影する検査の為、下着や金属が付いたズボン等が、おへその周囲になければ、着替える必要はありません。

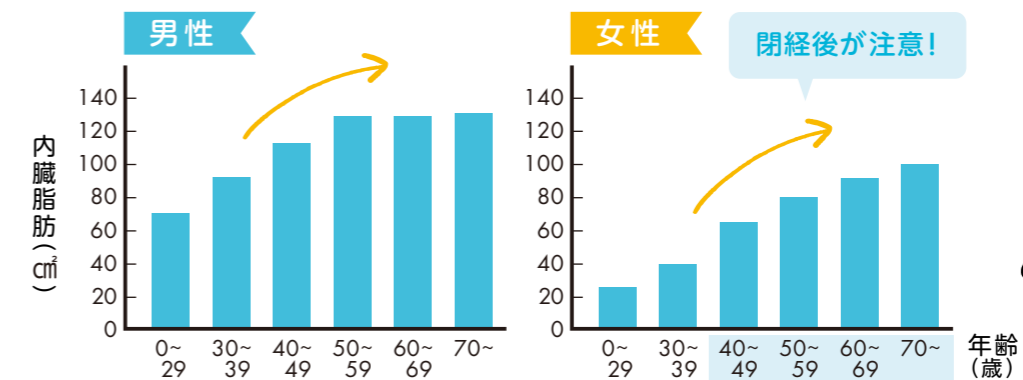
Q お腹の手術をしても、検査できますか？

A おへその位置で金属を使用した手術を行っている場合、検査ができないことがあります。例) 椎体固定術など

Q 太った人が行う検査ですか？

A ウエスト周囲径が、女性では90cm以上、男性では85cm以上であれば要注意です。年齢が上がるとウエスト周囲径に関わらず、内臓脂肪面積が100cm²を超えることがあります。

図：年代別の内臓脂肪面積



内臓脂肪は年齢とともに増大します！



どう みやく こう が けん さ 動脈硬化検査(カルシウムスコア)

動脈硬化CT検査とは？

冠動脈の石灰化を測定する低線量のCT検査のことで、心臓の動脈硬化の進行度を測定できます。狭心症などの「心疾患」の早期発見に繋がります。



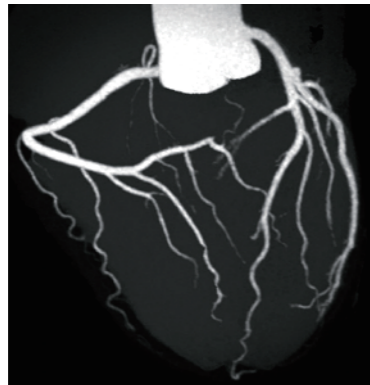
カルシウムスコアは、冠動脈の石灰化の量を数値化する検査です

動脈硬化とは？

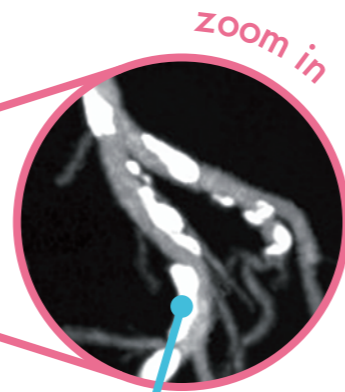
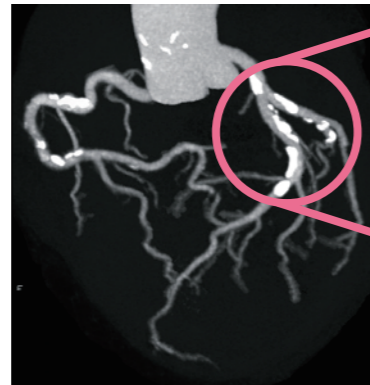
血管が硬くなって柔軟性が失われている状態です。動脈硬化は中高年になってから起こるものだと誤解されている人も多いと思いますが、10歳前後から徐々に進行し、30歳ごろになると完成された動脈硬化が現れるようになります。動脈硬化は自覚症状なく進行して、ある日突然、心筋梗塞や脳卒中などを起こすリスクが高くなってしまいます。

画像：造影剤を使用した心臓CT画像

〈動脈硬化なし〉



〈動脈硬化あり〉



※こちらの画像は、今回ご紹介する検査画像とは異なります。より詳しい検査をした画像です。



白い部分が動脈硬化です。
動脈硬化で血管が狭くなっています。
男女ともに45歳を過ぎたあたりから
気をつけることが大切です。

検査内容 動脈硬化CT検査
(カルシウムスコア・低線量)

検査時間 10分ほど

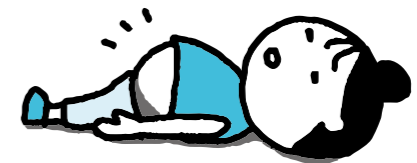
検査日時 | 平日 | 9:00 ~ 16:00
| 土曜 | 9:00 ~ 12:00

検査費用 初回 1,000円(税込) 通常5,250円(3割負担の方)
2回目以降 5,000円(税込)

症状を CHECK!

チェックして、1つでも当てはまれば動脈硬化が進んでいる可能性があります。動脈硬化検診をおすすめします。

- 高血圧、脂質異常、糖尿病がある。
- 喫煙している。
- 45歳以上である。
- 肥満症、メタボリックシンドロームと診断されたことがある。
- 血縁者に心臓疾患がある。



検査ができない方

- すでに高度な狭心症や心筋梗塞があり、冠動脈にステントを留置している方。
- 冠動脈のバイパス手術を受けたことがある方。
- 心臓ペースメーカーを使用している方。
- 胃バリウム検査直後の方。





ご予約なしでも
ご案内できます!

総合受付にお声かけください。

お問合せ



045-825-2111 (代表)



〒244-0801

神奈川県横浜市戸塚区品濃町548-7



<https://www.higashi-totsuka.com/>

