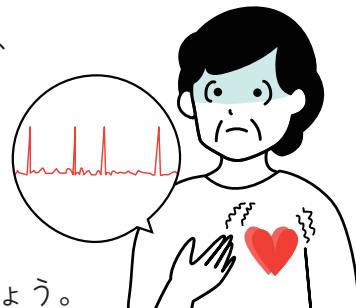


# 糖尿病の患者さまは、定期的な心臓チェックが大切です

## 不整脈チェックシート

慢性的な高血糖は、心臓の電気信号の伝達にも影響を与えるため、不整脈を合併するリスクが高いことが知られています。特に「心房細動」を発症すると、脳卒中や心不全などの重大な合併症を引き起こす可能性があるため、注意が必要です。動悸や息切れなどがある場合は、早めに循環器内科を受診しましょう。



- ☐ 1. 安静にしている時にドキドキすることがある
- ☐ 2. 脈が飛んだり、乱れたような感じがする
- ☐ 3. 目の前が暗くなり、倒れそうになった、または倒れたことがある
- ☐ 4. 突然めまいがすることがある
- ☐ 5. 飲酒、喫煙したときにドキドキすることがある
- ☐ 6. 睡眠中に動悸がして目が覚めることがある
- ☐ 7. 階段を上ったり、小走りしたときに息切れがひどい
- ☐ 8. 足のむくみがある

**これらの症状にひとつでも当てはまる場合は、早めに循環器内科を受診してください。**

※自覚症状のない心房細動もあるため、心房細動の兆候を知らせてくれるスマートウォッチ等をうまく活用するなどして気になる兆候を見逃さないようにしましょう。

