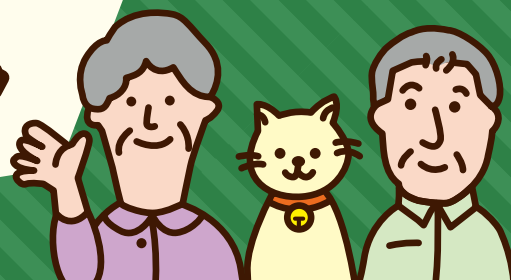


フエスタ健康

10年後も健康でいるために

参加費無料

家族で参加OK



1月25日(土)

OPEN 11:00~13:00 14:00~16:00
CLOSE 13:00~14:00 (休憩時間)

PLACE 西武東戸塚S.C.

7階オーバーブリッジ

会場が通常時と異なります。ご注意くださいませ。



交通 | JR横須賀線「東戸塚駅」直結

イベント

- 簡易骨密度測定
- 祝日健診ご予約
- 各種プチドックご予約



- ・骨ドック(ワンコイン)
- ・内臓脂肪測定検査
- ・動脈硬化検査
- ・ピロリ菌検査(ワンコイン)
- ・栄養指導・相談
- ・健康診断

骨密度測定とは?

超音波骨密度測定器を使用し、骨密度を測ります。(素足で検査します。)

1分程度で結果がでるので、その後職員が説明いたします。数値が基準値より低い方には、腰椎・股関節のレントゲン撮影をし、より精密に検査するワンコイン骨ドック(500円)のご案内をしております。



次回開催予定日は、3月22日(土)です。
都合により開催できない場合もございます。ご了承ください。