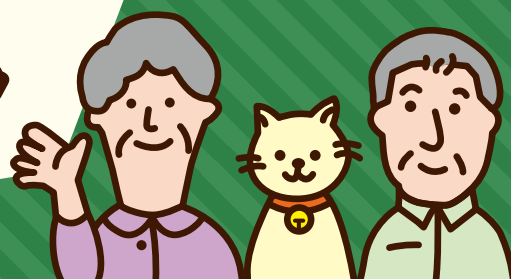


参加費
無料

家族で参加
OK

フエスタ健康

10年後も
健康で
いるために



9月28日(土)

OPEN 11:00~13:00 14:00~16:00

CLOSE 13:00~14:00 (休憩時間)

PLACE 西武東戸塚S.C.

7階ファーストブリッジ

イベント

- 簡易骨密度測定
- 栄養相談
- 祝日健診ご予約
- 各種プチドックご予約



Check!

特別開催 病気予防・早期発見につなげよう!

- 脳血管年齢測定

骨密度測定とは?

超音波骨密度測定器を使用し、骨密度を測ります。(素足で検査します。)

1分程度で結果がでるので、その後職員が説明いたします。数値が基準値より低い方には、腰椎・股関節のレントゲン撮影をし、より精密に検査する骨ドック(骨密度測定・500円)のご案内をしています。



交通 | JR横須賀線「東戸塚駅」直結

お問合せ | 東戸塚記念病院 ☎045-825-2111 (代表)

次回開催日は、11月30日(土)です

主催 | 東戸塚記念病院

共催 | 横浜東戸塚調剤薬局



IMS(イムス)グループ

東戸塚記念病院